

Installation plan

# Tumble dryers

Installatieschema

# Droogautomaat



PT 8301 SL EL

PT 8301 COP SL EL

PT 8303 SL EL

nl - NL  
en - GB

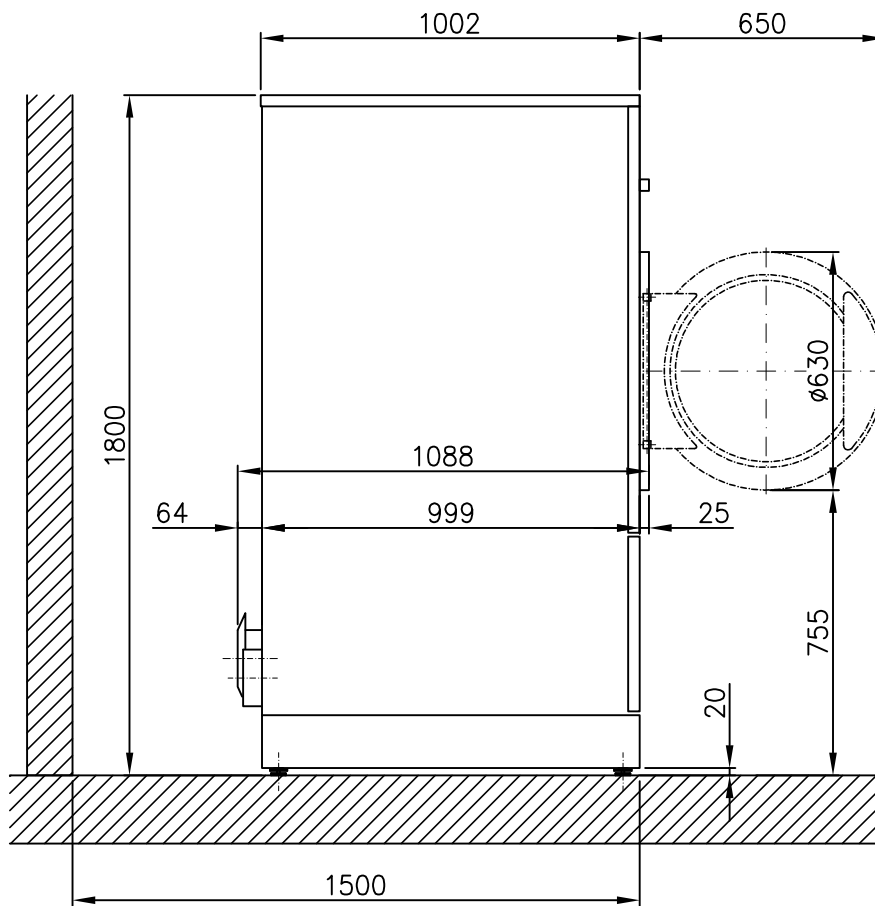
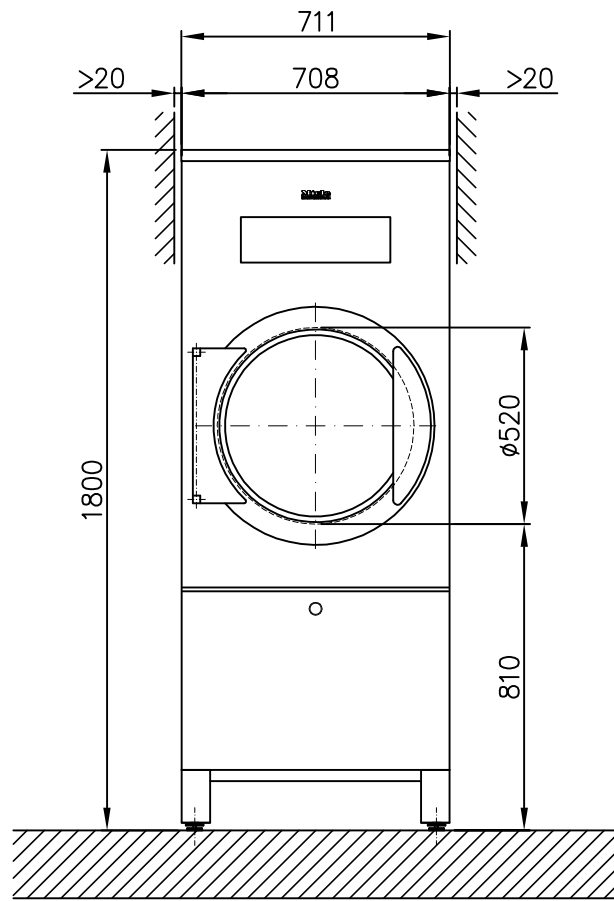
---

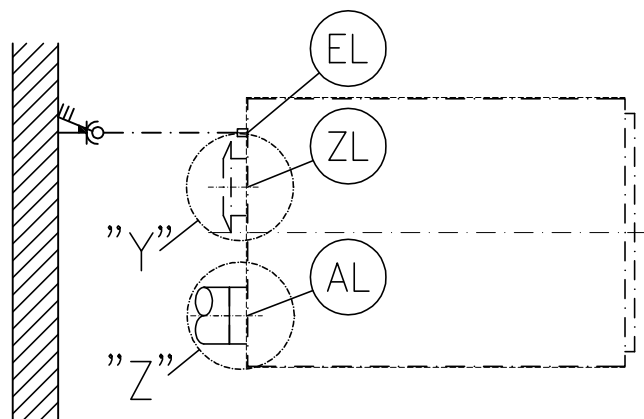
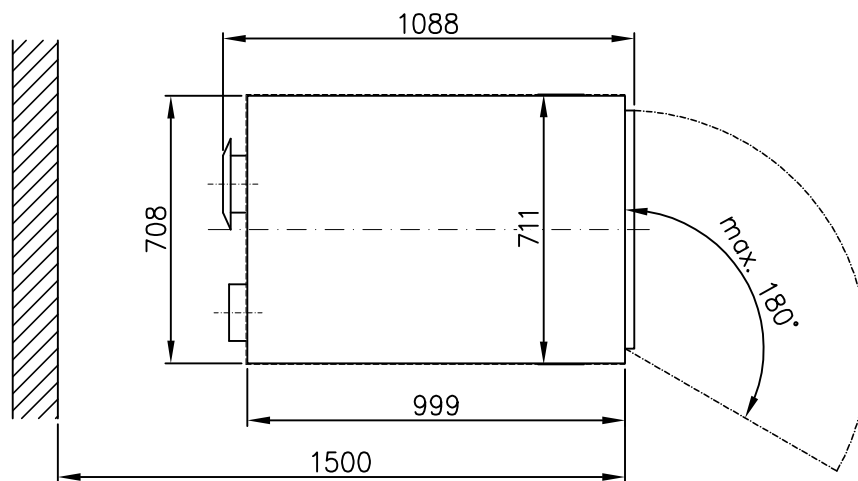
Lees beslist de gebruiks- en montagehandleiding voordat u uw  
apparaat plaatst, installeert en in gebruik neemt.  
Dat is veiliger voor uzelf en u voorkomt schade aan uw apparaat.

Technische wijzigingen voorbehouden

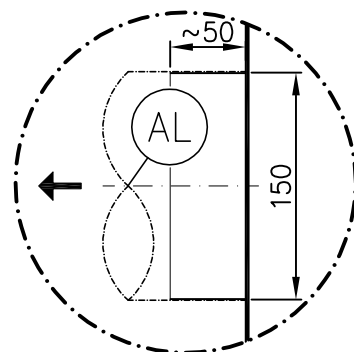
It is essential to read the operating and installation instructions before  
installing, commissioning or using the machine.  
This avoids the risk of accidents or damage.

All rights reserved.

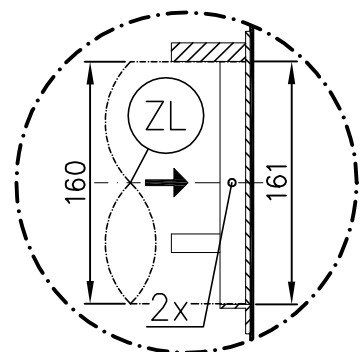


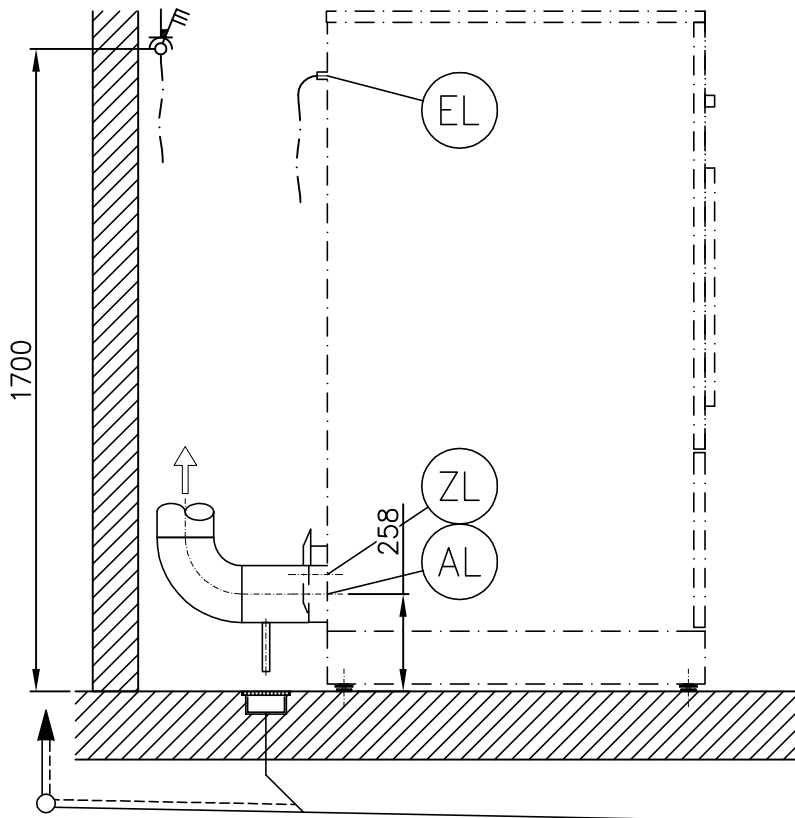
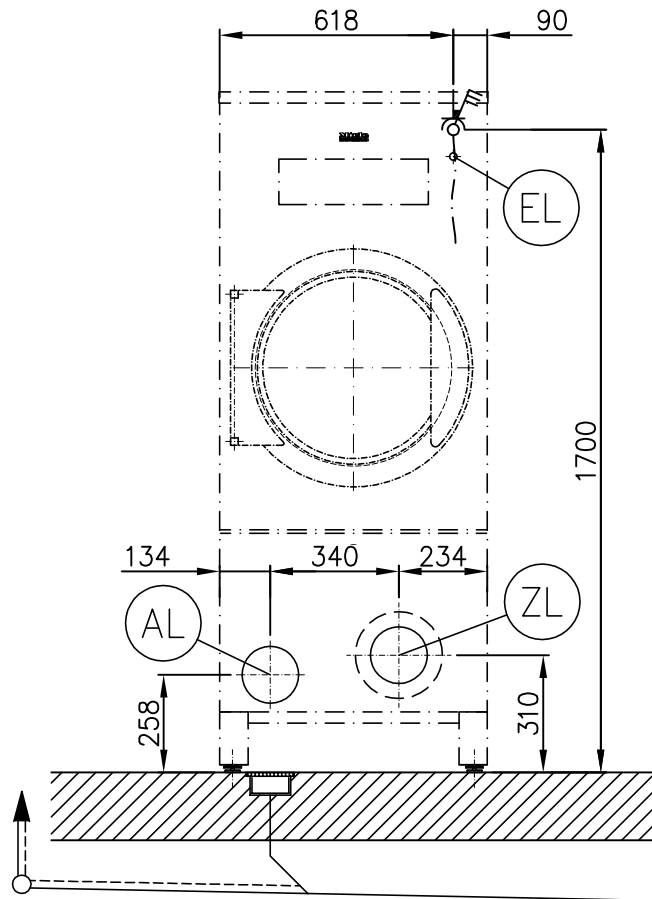


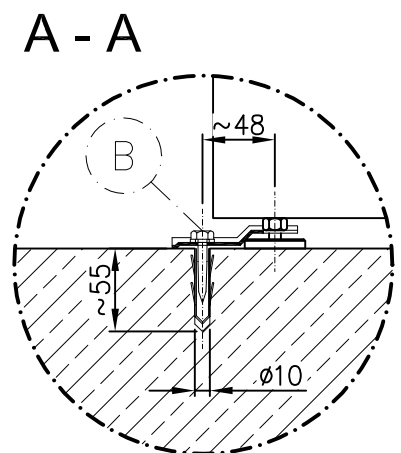
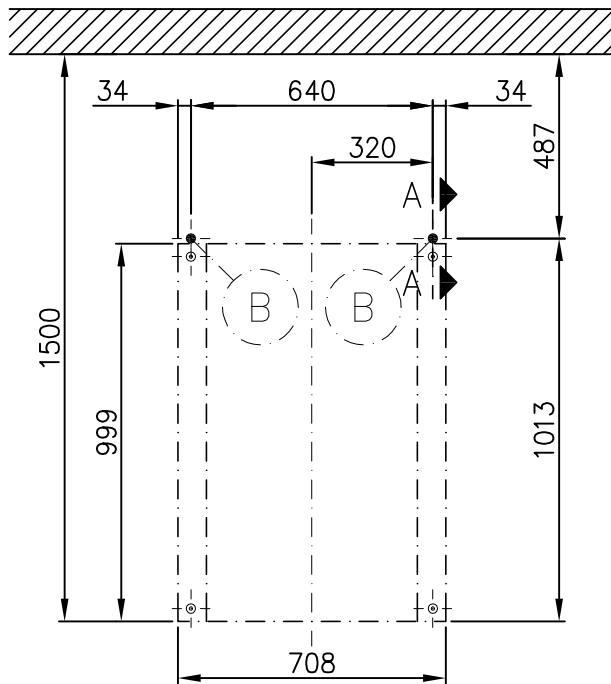
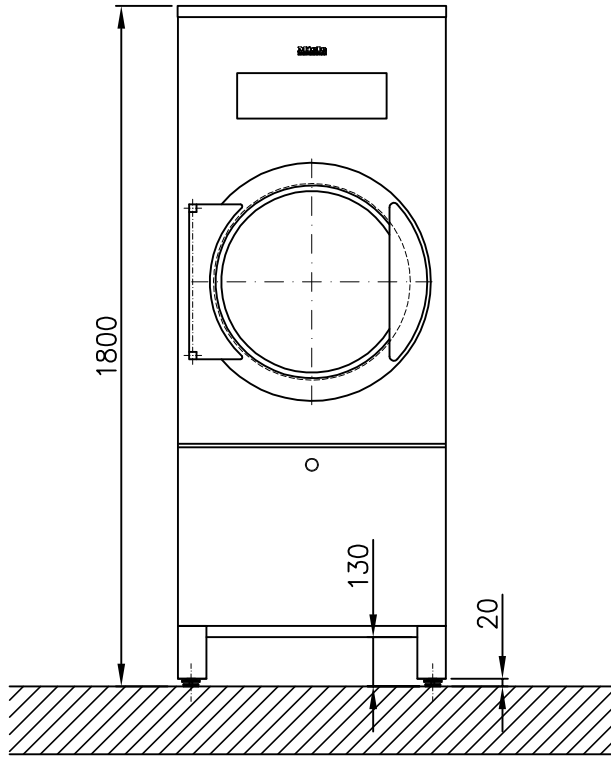
"Z"



"Y"







# Technical datasheet



Tumble dryer:  
Heating:

PT 8301/8303 SL  
Electric (EL)

Legend:



Abbreviations in bold type:  
Connection required



Abbreviations in circle with dashes:  
Connection optional or required depending on model version

en - GB

## Machine connections:

(EL)	Electrical connection	1. Standard voltage (as supplied) Frequency Rated load Fuse rating Connection cable, min. cross-section Cable screw connector  Connection cable (to be ordered separately)	V Hz kW A mm <sup>2</sup>	3N AC 380 - 415 50 14.2 3 × 25 5 × 4 M 32
		2. Standard voltage (as supplied) Frequency Rated load Fuse rating Connection cable, min. cross-section Cable screw connector  Connection cable (to be ordered separately)	V Hz kW A mm <sup>2</sup>	3 AC 220 - 240 50 14.2 3 × 50 4 × 10 M 40
		Electrical connection must comply with national regulations.  Connection using multi-pole wall socket in compliance with IEC/EN 60309 and IEC/EN 60947 is recommended in order to simplify electrical tests.  If machines are hard-wired, a multi-pole mains switch must be provided on site.  A wall socket or mains isolator must be accessible after installation.		
(AL)	Vented	Max. nominal air throughput in vented mode Max. permissible pressure loss  Connection on machine side (ext. diameter) Connection pipe provided on site (int. diameter) Max. temperature  As relative humidity inside the vent ducting can be as high as 100%, suitable measures must be taken to prevent a backflow of condensate into the machine.	m <sup>3</sup> /h Pa  mm mm °C	821 300  150 150 80
(ZL)	Air intake	Standard connection: Air intake from installation site Unobstructed air intake into room recommended (corresponding to 3 times the vent cross-section of machine) A sufficient supply of fresh air should be ensured to replace the air extracted.  Alternative connection: Ducted air intake (from outside building) Connector on machine (int. diameter) Connection pipe provided on site (ext. diameter)  Lid removal exposes live components! For safety reasons, the pipe connected for central air intake should be at least 900 mm long and secured using two screws.	cm <sup>2</sup>   mm mm	531   161 160

B	Fittings (supplied)	Without plinth 2 × clamps 2 × screws DIN 571 (Ø × length) 2 × rawl plugs (Ø × length) The machine should be bolted to the floor. Fixing materials for a floating screed floor are to be provided on site.	mm mm	6 × 40 10 × 50
	Machine data	Unit width Machine depth Unit height Casing width Casing depth  Minimum width of delivery access to installation site Recommended rear wall gap (measured to front of machine) Min. wall gap (to rear edge of lid)  Net weight Dynamic floor load, max. Average heat dissipation (dependent on ambient room temperature and programme selected) A Noise level A Sound pressure level (measured at a distance of 1 m from the machine and at a height of 1.6 m)1 m	mm mm mm mm mm  mm mm mm  kg N W    dB (A) dB (A)	711 1088 1800 708 999  725 1500 500  139 1584 473   68.9 56
Installation should only be carried out by authorised fitters in accordance with valid regulations! Observe installation instructions when installing machine! All rights reserved! Measurements in mm.				



## Technische gegevens

**Miele**  
**PROFESSIONAL**

Droogautomaat:  
Verwarmingssoort:

PT 8301/8303 SL  
Elektrisch (EL)

Legenda:



Geheel omcirkelde afkortingen betekenen:  
aansluiting vereist

nl - NL



Niet geheel omcirkelde afkortingen betekenen:  
optioneel of afhankelijk van het apparaat is aansluiting vereist

### Aansluitingen:

EL	Elektrische aansluiting	1. Standaardspanning (af fabriek) Frequentie Aansluitwaarde Zekering Aansluitkabel, draaddoorsnede, minimaal Kabelwartel  De aansluitkabels worden niet bijgeleverd.	V Hz kW A mm <sup>2</sup>	3N AC 380 - 415 50 14,2 3 × 25 5 × 4 M 32
		2. Standaardspanning (af fabriek) Frequentie Aansluitwaarde Zekering Aansluitkabel, draaddoorsnede, minimaal Kabelwartel  De aansluitkabels worden niet bijgeleverd.	V Hz kW A mm <sup>2</sup>	3 AC 220 - 240 50 14,2 3 × 50 4 × 10 M 40
		De elektrische aansluiting dient volgens de nationale en plaatselijke voorschriften te worden uitgevoerd.  Het is aan te bevelen het apparaat op een vergrendelbare contactdoos aan te sluiten (volgens NEN-EN-IEC 60309 en NEN-EN-IEC 60947) waarmee het apparaat met alle polen van de netspanning kan worden losgekoppeld, zodat de elektrische veiligheid eenvoudig kan worden gecontroleerd.  Bij een vaste aansluiting moet men alle polen via de installatie kunnen loskoppelen.  De contactdoos of de schakelaar moet ook na de plaatsing van het apparaat zichtbaar en goed toegankelijk zijn.		
AL	Luchtafvoer	Nominale volumestroom bij luchtafvoer (max.) Drukverlies max. toegestaan  Aansluituit machinekant (buitendiameter) Aansluitbuis ter plaatse (binnendiameter) Temperatuur max.  Omdat de relatieve luchtvochtigheid in de afvoer tot 100% kan bedragen, moet met geschikte maatregelen worden voorkomen dat terugstromende condens in het apparaat terechtkomt.	m <sup>3</sup> /uur Pa  mm mm °C	821 300  150 150 80

<p style="text-align: center;">(ZL)</p>	<p>Luchttoevoer</p>	<p>Standaard aansluiting: Toevoer uit de ruimte waar de machine staat opgesteld  Aanbevolen vrije diameter luchttoevoer in de ruimte (is 3x de diameter van de luchtafvoer van het apparaat)  Er moet voldoende luchttoevoer zijn naar de ruimte waar het apparaat staat opgesteld om de afgevoerde luchthoeveelheid te compenseren.</p> <p>Alternatieve aansluiting: Aansluiting luchttoevoer rechtstreeks van buiten  Aansluiting machinezijdig (binnendiameter)  Aansluitbuis ter plaatse (buitendiameter)</p> <p>Bij het verwijderen van het beschermdeksel komen delen vrij die onder spanning staan. Om veiligheidsredenen moet op het centrale luchtaanzuigpunt van de droogautomaat (over een minimale lengte van 900 mm) een buis worden geïnstalleerd die met twee schroeven moet worden beveiligd.</p>	<p>cm<sup>2</sup></p> <p>mm</p> <p>mm</p>	<p>531</p> <p>161</p> <p>160</p>
<p style="text-align: center;">(B)</p>	<p>Bevestiging (bijgeleverd)</p>	<p>Zonder sokkel  2 bevestigingsprofielen  2 houtschroeven DIN 571 (Ø × lengte)  2 pluggen (Ø × lengte)  Het is aan te bevelen de machine te bevestigen.  Bevestigingsmateriaal voor speciale vloeren (bijv. met geïsoleerde afdeklaag) wordt niet bijgeleverd.</p>	<p>mm</p> <p>mm</p>	<p>6 × 40</p> <p>10 × 50</p>
	<p>Gegevens machine</p>	<p>Breedte</p> <p>Diepte</p> <p>Hoogte</p> <p>Breedte behuizing</p> <p>Diepte behuizing</p> <p>Breedte transportopening min. (binnenwerks)</p> <p>Aanbevolen afstand tot de wand (tot voorkant apparaat)</p> <p>Minimale afstand tot de wand (tot achterkant deksel)</p> <p>Nettogewicht</p> <p>Vloerbelasting bij gebruik (max.)</p> <p>Gemiddelde warmteafgifte aan de ruimte (afhankelijk van omgevingstemperatuur en gekozen programma)</p> <p>A-gewogen geluidsvermogen</p> <p>A-gewogen geluidsdruk, werkplekspecifiek (afstand 1 m, hoogte 1,6 m)</p>	<p>mm</p> <p>mm</p> <p>mm</p> <p>mm</p> <p>mm</p> <p>mm</p> <p>mm</p> <p>mm</p> <p>mm</p> <p>mm</p> <p>mm</p> <p>mm</p> <p>kg</p> <p>N</p> <p>W</p> <p>dB (A)</p> <p>dB (A)</p>	<p>711</p> <p>1088</p> <p>1800</p> <p>708</p> <p>999</p> <p>725</p> <p>1.500</p> <p>500</p> <p>139</p> <p>1.584</p> <p>473</p> <p>68,9</p> <p>56</p>
<p>De installatiewerkzaamheden mogen alleen door een erkend installateur worden uitgevoerd met inachtneming van alle van toepassing zijnde voorschriften en normen!  Houdt u zich bij plaatsing van het apparaat beslist aan de montagehandleiding! Wijzigingen voorbehouden! Afmetingen in mm.</p>				